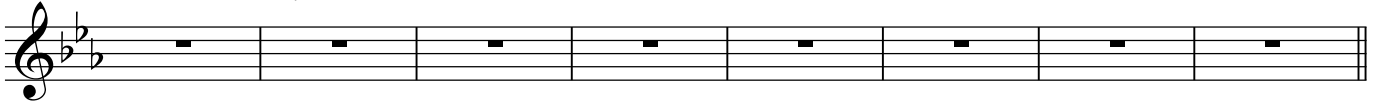


Lad os bryde ud i fryderåb

Inger Merete Tuxen

♩ = 90

Cm Cm/E♭ Fm⁶ G Cm



9 Cm Cm/E♭ Fm⁶

Lad os bry - de ud i fry - de - råb,
Lad os træ - de frem med tak - - ke - sang og
Her - ren er ÉN, den hø - je - ste, den
Her - ren er den hø - je - ste, ja,

13 G Cm Cm(sus4) Cm

jub - le højt for Ham.
bry - de ud i lov - sang til vor Gud.
e - en - ste, ja, Her - ren Gud er ÉN.
Her - ren er ÉN